

5 注意事项



01

气管输出端不可直接安装到人体。



02

请确保设备安装及使用的环境远离火源



03

请确保使用环境的湿度低于60%，尽可能低于50%，否则设备寿命可能受到影响



© 广州黑格智造信息科技有限公司

🌐 www.heygears.com

✉ sales@heygears.com

☎ +86 020-22042035 (中国) / +1 (318) 353-4295 (全球)

📍 中国：广东省广州市黄埔区开源大道11号企业加速器B2栋5-6层

美国：17931 Sky Park Circle, Suite E, Irvine, CA, 92614



快速使用手册 V1.0



Pulsing Release Module

打印增强系统



拆箱及安装设备前 请仔细阅读本手册

感谢您选择黑格科技，为了您的安全和利益，请遵循本手册的指引进行操作。如果您未遵循本手册的注意事项，而导致任何的损失，黑格科技将不承担除法律有明确规定外的责任。

使用前请仔细阅读本安装使用说明书，请妥善保管本使用说明书，以备日后查阅。图片仅供参考，产品以实物为准。

1 物品和参数



脉冲剥离模块
X1



电源线
X1



气管
X1



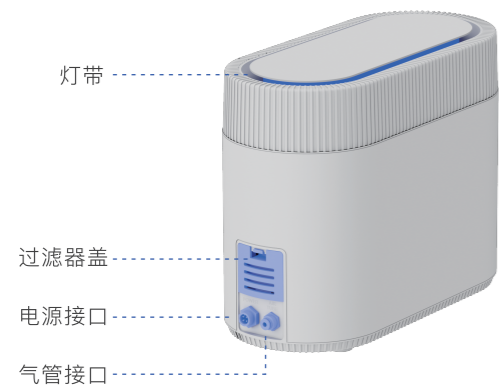
脉冲剥离料盘
X1



料盘盖
X1

产品名称	UltraCraft打印增强系统	输入	24 V
产品型号	UltraCraft Pulsing Release Module	重量	3 kg
产品尺寸	310*148*235 mm	功率	25 W

2 组件部分



3 安装条件



4 使用步骤

STEP 1 将脉冲剥离模块放置在打印机附近，检查产品是否完好。关闭打印机电源，打开过滤器盖，将过滤棉暂时取下，拔出胶塞，并将过滤棉和过滤器盖复原。

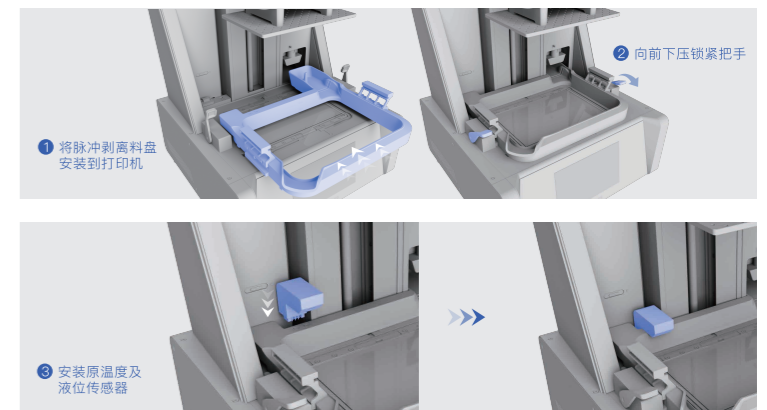


STEP 2 确保打印机已关机，将电源线和气管分别接入打印机和脉冲剥离模块的相应接口，气管需插入一定长度，确认无法拔出，电源线需在连接到位后拧紧螺母以固定。



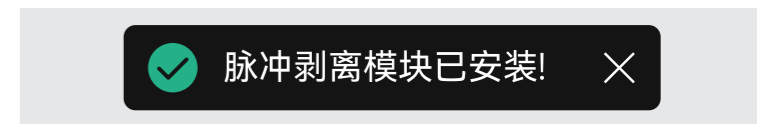
STEP 3

取下原有的料盘，将脉冲剥离料盘安装到打印机，向前下压锁紧把手以锁紧料盘，并安装原有的温度及液位传感器。若难以锁紧，请轻微向下按压料盘两侧的同时锁紧。



STEP 4

启动打印机电源，待开机完成后，设备主页将显示：脉冲剥离模块已安装！表示脉冲剥离模块已正确连接。



STEP 5

在Blueprint Studio中创建任务，在模组中选择脉冲剥离模块，并进行前处理，随后将任务下发至打印机，并在打印机端点击开始打印，以启动一个脉冲剥离打印任务。

